

Změny v přijímacím řízení 2024/2025





01

**Změny v
přijímacím
řízení
3-9**



02



**Důležité
termíny
10-17**

03

**Specifika
přijímacího
řízení
SOU
18-22**

04

**Jednotná
přijímací
zkouška
23-28**



01

Změny v přijímacím řízení





Co vše se mění? Skoro vše. Hlavně žádnou paniku!!!!



Zásadní změny

- 1. Elektronizace řízení** – ale **stále můžete podávat papírové přihlášky, které Vám připraví škola**, jako jsme to dělali vždy, ale máte možnost podat přihlášku elektronicky.
- 2. 3 přihlášky a prioritizace škol** (vytvoření pořadí škol podle zájmu o studium).
- 3. Termín podání přihlášek od 01.02 do 20.02.2024.**
- 4. SŠ nemusí brát ohled na prospěch**, ale většina jich v letošním roce body za prospěch dávat bude.
- 5. Žádný zápisový lístek a žádné odvolání** (odvolání pouze na průběh zkoušky)!





1. Elektronická přihláška

MOŽNOST PODAT PŘIHLÁŠKU NA SŠ ELEKTRONICKÉ PODOBĚ – § 60 a) odst. 3

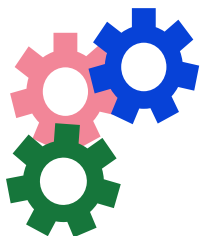
a) prostřednictvím informačního systému o přijímacím řízení (nevíme jak bude vypadat – až v lednu) na základě prokázání totožnosti s využitím prostředku pro elektronickou identifikaci např. **elektronická bankovní identita, datová schránka,....**

Přihlášku podává za nezletilého zákonný zástupce (nejčastěji rodič nebo soudem určený zástupce dítěte) – kompletní elektronické podání

b) v podobě výpisu získaného z informačního systému o přijímacím řízení bez prokázání totožnosti – bude se muset tisknout a donést na všechny 3 školy

c) klasickou papírovou přihláškou, kterou stanoví ministerstvo obsahující QR kód (nové přihlášky) s potvrzením školy a jejich podání na všechny 3 školy





2. 3 přihlášky a prioritizace

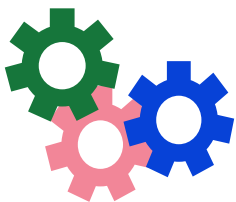
1. Každý žák má možnost podat 3 přihlášky na střední školu, ale není to povinnost. Pokud podáte pouze 2 přicházíte o jednu možnost přijetí.

Kdo podává přihlášku na školu s talentovou zkouškou má navíc další školy tedy může podat celkem přihlášek a pouze pro tyto uchazeče zůstává možnost výběru školy po vyhlášení výsledků přijímacího řízení.

2. Prioritizace škol - §60 b (Určení pořadí škol)

Uchazeč v přihlášce uvede pořadí oborů středního vzdělání, do kterých podává přihlášku. **Pořadí** uvedené v přihlášce **vyjadřuje přednostní volbu** oboru středního vzdělání. Tzn. školu, kterou dáte na 1. místo bude ta, na kterou nejvíce chcete, 2. kterou chcete méně a 3. záchrana či ta třetí o které uvažujete





konkrétní příklad

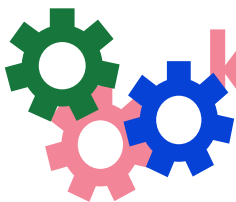
	počet přihlášených / přijatých 2022/23	24/25 chtějí přijmout
Chci na: 1. Předškolní a mimoškolní pedagogika75-31-M/01 – Most (JPZ + praktická zkouška VV,HV, TV + prospěch)	166/60	60
2. Sociální činnost75-41-M/01 – Most (JPZ + prospěch)	34/20	20
3. Sociální činnost75-41-M/01 – Teplice (JPZ + pohovor + prospěch)	41/34	20

Pořadí jsem zvolila podle toho kam chci nejmíc a jaké mám šance na přijetí – 1. škola nejnižší šance na přijetí – nejsem až tak dobrá ve zpěvu a rytmice – nehraji na hudební nástroj a moje aktuální výsledky z příprav na JPZ nejsou nic moc a průměr mám 1,65 což je tip top, když chtějí max. 1,8; nejvyšší šance je do Teplic – je tam pohovor a průměr mají až do 2,5.

Jednotná přijímací zkouška (**JPZ**) – mám přihlášku na 3 školy, ale zkoušky budu dělat jen 2x pokud bych měla 1 školu s maturitním oborem a 2 na obor s výučním listem i tak mám možnost dělat 2x JPZ

a to **v pátek 12. dubna a v pondělí 15. dubna 2024**





konkrétní příklad – pokračování

Moje výsledky JPZ budou ČJ – 15 a 19 bodů

MA 15 a 9 bodů

budou se mi počítat **jen ty lepší výsledky** na všechny školy tzn. **ČJ 19 a MA 15**

(žáci měli výsledky od minulých 9. ročníků anonymně zapsané na nástěnce – toto jsou reálné a lepší výsledky)

Předškolní a mimoškolní pedagogika 75-31-M/01 – Most (JPZ + praktická zkouška VV, HV, TV + prospěch tzn. JPZ – 34 praktická zkouška VV- 10, HV -4, TV -5 – nezvládla jsem praktickou zkoušku, protože požadavek je minimum 5 bodu z každé disciplíny – nesplnila jsem kritéria přijímacího řízení a rovnou se propadám na 2. školu v pořadí)

Sociální činnost 75-41-M/01 – Most - JPZ + prospěch tzn. 34 bodů – za prospěch 100 bodu a soutěže 0 - *Váha kritérií: prospěch – 35 %, JPZ – 60 %, doklady o soutěžích – 5 % max. 104,5 bodu já budu mít prospěch 21 + 21 za JPZ a 0 za soutěže – celkem 42 bodů budu díky prioritizaci škol na 18 místě, tím pádem budu přijata a 3. škola mé výsledky ani nedostane a budu*

v daný jednotný termín - polovina května - na této škole v seznamu přijatých uchazečů pod kódem, který mi přidělila tato škola (stránky školy + vyvěšený seznam na škole)





konkrétní příklad – pokračování

Pokud bych nebyla přijata ani na druhou školu propadla bych se výsledky na třetí školu, pokud nebudu přijata ani tam budu čekat na vyhlášení 2. kola.

2. Kolo bude opět **vyhlášeno centrálně** v jednom termínu – 18.05.2023
a **opět musím podat přihlášky – max. 3.**

Kritéria budou shodná s 1. kolem výsledky JPZ si školy zažádají u CERMATu
a **výsledky** budou opět vyhlášeny v jednotném termínu **do konce června.**

Až 3. kolo si školy vyhláší dle vlastních kritérií.

**Ústecký kraj má dostatečné kapacity škol pro všechny žáky 9. ročníků
– boj opět bude v Praze a středočeském kraji.**

A bude důležitá strategie volby umístění škol, je možné kombinovat učební i maturitní obory.





02

○

Důležité termíny a informace

⚙️

2. Důležité termíny

30.11.23

Odevzdání přihlášek na SŠ
s talentovou zkouškou (TZ)

31.01.24

Nejzazší termín, kdy SŠ
musí vyhlásit kritéria pro
přijímací řízení

**Leden
2024**

Přijímací řízení na školy s TZ

**1. - 20.
02.24**

Podávání přihlášek na SŠ

15.01.24

Školy musí nahlásit
kapacity CERMATu
a podmínky pro
přijímací řízení

**12.4 a
15.4**

**Termíny Jednotné
Přijímací zkoušky pro
maturitní obory**

2. Důležité termíny – pokračování

**29.4 a
30.4.24**

Náhradní termín pro JPZ
v případě žádné omluvy
řediteli školy

**konec
června
2024**

Vyhlášení výsledku 2. kola

**Do
15.5.24**

**Vyhlášení výsledků
příjemacího řízení pro
všechny školy konkrétní
termín bude upřesněn.**

**od
července**

Případné
vyhlašování 3. kol již
plně v gesci škol

**do
24.5.24**

Podání přihlášek do 2. kola
příjemacího řízení a opět
max. 3 přihlášky

4 zásadní termíny



1. – 20.2.

Podání přihlášek na SŠ a SOU

Podání přihlášek na střední školy –
přihlášku podává zákonný zástupce

12. a
15.4.

JPZ – termíny jednotné přijímací zkoušky

(platí pro všechny maturitní obory a
sportovní gymnázia, které konaly TZ)

duben

Praktické zkoušky a pohovory

Platí **pro SŠ i SOU** – pokud je k přijetí **vyžadována** také
praktická zkouška/pohovor či obojí – škola informuje
o termínu minimálně **14 před dnem konání zkoušky**.

Polovina
května

Vyhlášení výsledků

Vyhlášení výsledků pro maturitní i učňovské
obory na stránkách škol a přímo na školách.

Důležité termíny při hledání škol

ATLAS ŠKOL – kompletní seznam SŠ v kraji – bude žákům předán jakmile budou dodány – listopad 2024.

Kam po devítce – přehled škol v okrese MOST – elektronická verze odeslána – tištěné budou předány společně s Atlasem škol po jejich dodání.

Typ oboru SŠ

Chci na učňák – střední školu, kde získám výuční list – hledám obory označené písmenem

- H - 3 leté obory, kde se střídá zpravidla týden praxe a týden škola, obor je ukončen **učňovskou zkouškou** a získáváte **výuční list** – přijímací řízení je ve většině případů realizováno na základě průměrů ze ZŠ a případně je doplněno o pohovor zaměřený na motivaci ke studiu př. zedník, strojník, automechanik, jezdec a chovatel koní, kuchař, tesař, ošetřovatel, cukrář, aranžér....

!!!!!!! Pozor E – obory – jsou obory pro žáky, kteří končí ZŠ v nižším ročníku a nebudou mít ukončený 9. ročník – př. Keramická výroba, zednické práce, stavební práce, prodavačské práce, práce ve stravování,....

Důležité termíny při hledání škol

Typ oboru SŠ

Chci na SŠ s maturitou – SŠ s různými názvy – OA, SpgŠ, SZŠ, SPŠ,... – vyhledáváte obory :

M – Úplné stření odborné vzdělání s maturitou

4 leté studium ukončené maturitní zkouškou s profesním charakterem, připravující na odborné činnosti a nižší řídicí pozice. Příklad: Ekologie a životní prostředí, Informační technologie, Cestovní ruch, Bezpečnostně právní činnost,...

- **Je potřeba se dívat jestli vyžadují zdravotní způsobilost!!!!!!!!!!!!!!**

L/O – Úplné střední odborné vzdělání s odborným výcvikem a maturitou

4 leté studium ukončené maturitní zkouškou s profesním charakterem, připravující na náročné dělnické profese a nižší řídicí pozice například: kosmetické služby, mechanik seřizovač, obchodník, autotronik, ...

- tyto obory na některých školách vykonat ve 3. ročníku učňovskou zkoušku a získat výuční list – například EDUCHEM – Mechanik elektrotechnik 2v1

- **Většinou vyžadují zdravotní způsobilost!!!!!!!!!!!!!!**

K – Úplné střední všeobecné vzdělání – Gymnázium – všeobecné vzdělání s maturitou – **nevyžadují zdravotní způsobilost**

ATLAS ŠKOL co co znamená

Škola:	Střední průmyslová škola a Střední odborná škola gastronomie a služeb, Most, příspěvková organizace		
Adresa:	Jana Palacha č.p. 711/2, 434 01 Most		
IČ:	00524905	Ředitel:	Ing. Ivana Hermannová, tel. 476 702 735; 476 702 740 / kl. 30
		Kontakt:	J. Mádlová, D. Maštalířová, tel. SOŠGS: 476 702 669; SPŠ: 476 769 501
Typ školy:	Státní	Fax:	Není
Zřizovatel:	Kraj	E-mail:	sekretarka@spsasosgsmost.cz
Cizí jazyky:	AJ, NJ	WWW:	www.spsasosgsmost.cz
Poznámka ke škole: DOD: 14. 11. 2023, 12. 12. 2023, 20. 1. 2024 (SO). Indiv. prohl. školy i jindy po předchozí domluvě. Kontakty: SOŠGS, Jana Palacha 711/2, Most - J. Mádlová 476 702 669; SPŠ, Topolová 584, Most - D. Maštalířová 476 769 501. Praxe strojíř. oborů v dílnách školy a u spolupracujících firem. Odborný výcvik oborů gastronomie a služeb u smluvních partnerů školy. Během studia gastr. oborů lze absolvovat barmanské, baristické a sommeliérské kurzy. Profesionální kvalifikace: po úspěšném složení určité kombinace profesních kvalif. zkušebek opravňuje uchazeče k přijetí k závěr. zk. vedoucí k výuč. listu z oborů vzdělání: Kuchař, Číšník či Prodavač. Obědy měs.: maturitní obory 900 Kč, učební obory 500 Kč.			
Do oborů Kuchař-číšník (ŠVP Kuchař), Kuchař-číšník (ŠVP Číšník) a Prodavač mohou být přijati i žáci/žákyně s ukončenou PŠD vycházející z 8. třídy ZŠ s prospěchem prospěl/a.			
Do oborů Stravovací a ubytovací služby a Prodavačské práce mohou být přijati i žáci/žákyně s ukončenou PŠD vycházející ze 7. třídy ZŠ s prospěchem prospěl/a.			
Další e-mailové kontakty: reditelka@spsasosgsmost.cz; danuse.mastalirova@spsasosgsmost.cz.			

Název školy

Adresa školy

Popis školy a doplňující informace

DE – denní forma studia

DA – dálkové studium

IZO součásti 108006930														
Druh součásti školy: Střední odborná škola														
Kód oboru	Název oboru	Délka studia	Ukonč. studia	1.kolo 2023/24	2024/25	Roční školné	Přijímací zkoušky	Forma studia	Druh studia	Pro žáky	Prospěch	OZP	Pov. lék. prohlídka	
23-41-M/01	Strojířensví (Strojířensví s využitím výpočetní techniky)	4,0	MT	34	34	30	0	ČJ, M	DE	-	PŠD	2,50	Ne	Ne
23-41-M/01	Strojířensví (Robotika a automatizace)	4,0	MT	48	48	30	0	ČJ, M	DE	-	PŠD	2,50	Ne	Ne
65-41-L/01	Gastronomie (Kulinářský specialista)	4,0	MT	38	32	30	0	ČJ, M	DE	-	PŠD	2,50	Ne	Ano
69-41-L/01	Kosmetické služby	4,0	MT	81	34	30	0	ČJ, M	DE	-	PŠD	2,50	Ne	Ano
65-51-H/01	Kuchař - číšník (Číšník)	3,0	VL	55	53	30	0	Žádné	DE	-	PŠD		Ne	Ano
65-51-H/01	Kuchař - číšník (Kuchař)	3,0	VL	65	48	30	0	Žádné	DE	-	PŠD		Ne	Ano
66-51-H/01	Prodavač	3,0	VL	33	31	30	0	Žádné	DE	-	PŠD		Ne	Ano
65-51-E/01	Stravovací a ubytovací služby (Kuchařské práce)	3,0	VL	32	29	20	0	Žádné	DE	-	PŠD		Ne	Ano
66-51-E/01	Prodavačské práce	3,0	VL	37	29	20	0	Žádné	DE	-	PŠD		Ne	Ano

Zda se vyžaduje škola potvrzení od dětského lékaře

Kód oboru

Název oboru

Počet přihlášených a počet přijímaných

U soukromých škol výše školného

Prospěch za který je ještě bodové ohodnocení

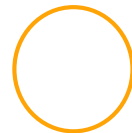
Vysvětlivky



modrá šipka označuje informační údaje, které je důležité porovnávat



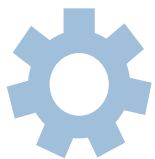
červená šipka označuje údaje, které se vyplňují do **Evidečního lístku**, který žáci obdrží na konci prosince a vrátí ho na začátku ledna – **na jeho základě škola připravuje papírovou přihlášku** a jsou to **údaje, které se budou vyplňovat v elektronické přihlášce, pokud se rozhodnete podat elektronickou přihlášk.** Přesto žák **vždy odevzdá zápisový lístek kvůli evidenci školy pro vykazování** kam se žáci hlásí.



03

Specifika přijímacího řízení SOU





Přijímací řízení na učňovské obory



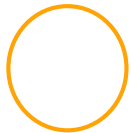
Co je jinak :

1. **Na učňovské obory se jednotná přijímací zkouška nekoná!!!!!**
2. **Pravidla pro přijetí** žáků určují **ředitelé/ky škol.**
3. **VŽDY** je nutné mít na přihlášce potvrzení o **ZDRAVOTNÍ ZPŮSOBILOSTI** – které vystavuje **dětský lékař – je NUTNÉ** mít zajištěno včas a pokud má dítě nějakou alergii nebo jiný zdravotní problém včas konzultovat na jaké obory lékař dítěti potvrdí přihlášku!!!!!!!
4. **Většina oborů přijímá na základě prospěchu**
5. V letošním roce lze očekávat, že školy, které ještě neměli jako podmínku **motivační pohovor** ji zařadí – pohovory vyžaduje SPŠ Strojírna, HŠ OA a SPŠ Teplice.

Na co si dát pozor

Jak vybrat si správný obor

- **uplatnění na trhu práce**
- **podívat se na školu na den otevřených dveří**, ptát se, kde se realizuje odborná výuka, kdo jejím garantem, spolupracující subjekty na praxe
- **pořádně si prohlédnout jaké se vyučují předměty – dva stejné obory mohou mít odlišné učební plány množství odučených hodin odborných předmětů i odborné předměty samotné**
- **jaké jsou požadavky na pomůcky do 1. ročníku – některé obory mají vyšší finanční nároky**
- **zájem o obor – kolik žáků se hlásilo a kolik bylo přijato, kolik žáků budou přijímat do 1. ročníku**



ATLAS ŠKOL co co znamená

Škola:	Střední průmyslová škola a Střední odborná škola gastronomie a služeb, Most, příspěvková organizace		
Adresa:	Jana Palacha č.p. 711/2, 434 01 Most		
IČ:	00524905	Ředitel:	Ing. Ivana Hermannová, tel. 476 702 735; 476 702 740 / kl. 30
		Kontakt:	J. Mádlová, D. Maštalířová, tel. SOŠGS: 476 702 669; SPŠ: 476 769 501
Typ školy:	Státní	Fax:	Není
Zřizovatel:	Kraj	E-mail:	sekretarka@spsasosgsmost.cz
Cizí jazyky:	AJ, NJ	WWW:	www.spsasosgsmost.cz
<p>Ubytování: Není</p> <p>Stravování: 900 Kč/měs</p> <p>Poznámka ke škole: DOD: 14. 11. 2023, 12. 12. 2023, 20. 1. 2024 (SO). Indiv. prohl. školy i jindy po předchozí domluvě. Kontakty: SOŠGS, Jana Palacha 711/2, Most - J. Mádlová 476 702 669; SPŠ, Topolová 584, Most - D. Maštalířová 476 769 501. Praxe strojíř. oborů v dílnách školy a u spolupracujících firem. Odborný výcvik oborů gastronomie a služeb u smluvních partnerů školy. Během studia gastr. oborů lze absolvovat barmanské, baristické a sommeliérské kurzy. Profesionální kvalifikace: po úspěšném složení určité kombinace profesních kvalif. zkušek opravňuje uchazeče k přípuštění k závěr. zk. vedoucí k výuč. listu z oborů vzdělání: Kuchař, Číšník či Prodavač. Obědy měs.: maturitní obory 900 Kč, učební obory 500 Kč.</p> <p>Do oborů Kuchař-číšník (ŠVP Kuchař), Kuchař-číšník (ŠVP Číšník) a Prodavač mohou být přijati i žáci/žákyně s ukončenou PŠD vycházející z 8. třídy ZŠ s prospěchem prospěla.</p> <p>Do oborů Stravovací a ubytovací služby a Prodavačské práce mohou být přijati i žáci/žákyně s ukončenou PŠD vycházející ze 7. třídy ZŠ s prospěchem prospěla/a.</p> <p>Další e-mailové kontakty: reditelka@spsasosgsmost.cz; danuse.mastalirova@spsasosgsmost.cz.</p>			

Název školy

Adresa školy

Popis školy a doplňující informace

DE – denní forma studia

DA – dálkové studium

IZO součásti 108006930														
Druh součásti školy: Střední odborná škola														
Kód oboru	Název oboru	Délka studia	Ukonč. studia	1.kolo 2023/24	2024/25	Roční školné	Přijímací zkoušky	Forma studia	Druh studia	Pro žáky	Prospěch	OZP	Pov. lék. prohlídka	
23-41-M/01	Strojířensví (Strojířensví s využitím výpočetní techniky)	4,0	MT	34	34	30	0	ČJ, M	DE	-	PŠD	2,50	Ne	Ne
23-41-M/01	Strojířensví (Robotika a automatizace)	4,0	MT	48	48	30	0	ČJ, M	DE	-	PŠD	2,50	Ne	Ne
65-41-L/01	Gastronomie (Kulinářský specialista)	4,0	MT	38	32	30	0	ČJ, M	DE	-	PŠD	2,50	Ne	Ano
69-41-L/01	Kosmetické služby	4,0	MT	81	34	30	0	ČJ, M	DE	-	PŠD	2,50	Ne	Ano
65-51-H/01	Kuchař - číšník (Číšník)	3,0	VL	55	53	30	0	Žádné	DE	-	PŠD		Ne	Ano
65-51-H/01	Kuchař - číšník (Kuchař)	3,0	VL	65	48	30	0	Žádné	DE	-	PŠD		Ne	Ano
66-51-H/01	Prodavač	3,0	VL	33	31	30	0	Žádné	DE	-	PŠD		Ne	Ano
65-51-E/01	Stravovací a ubytovací služby (Kuchařské práce)	3,0	VL	32	29	20	0	Žádné	DE	-	PŠD		Ne	Ano
66-51-E/01	Prodavačské práce	3,0	VL	37	29	20	0	Žádné	DE	-	PŠD		Ne	Ano

Zda se vyžaduje škola potvrzení od dětského lékaře

Kód oboru

Název oboru

Počet přihlášených a počet přijímaných

U soukromých škol výše školného

Prospěch za který je ještě bodové ohodnocení

Vysvětlivky



modrá šipka označuje informační údaje, které je důležité porovnávat



červená šipka označuje údaje, které se vyplňují do Evidenčního lístku, který žáci obdrží na konci prosince a vrátí ho v začátku lednu - na jeho základě škola připravuje papírovou přihlášku a jsou to údaje, které se budou vyplňovat v elektronické přihlášce, pokud se rozhodnete podat elektronickou přihlášku přesto žák odevzdá zápisový lístek kvůli evidenci školy pro vykazování kam se žáci hlásí



04

Jednotná
přijímací
zkouška



Jednotná přijímací zkouška - JPZ

JPZ

- **je povinná pro všechny maturitní obory** a pro obor gymnázium se sportovní přípravou, kde se koná i talentová zkouška – úspěch u talentové zkoušky je předpokladem pro konání JPZ, ale pokud žák podá přihlášku na klasickou SŠ bude i tak dělat JPZ – VŽDY POUZE 2

TERMÍNY

[odkaz na stránky CERMATu](#)

ZKOUŠKY SE BUDOU KONAT V TERMÍNU

1. termín: pátek 12. dubna 2024

2. termín: pondělí 15. dubna 2024

Pokud se uchazeč **nemůže v řádném termínu dostavit** ke konání testů (např. z důvodu nemoci apod.), mohou se **omluvit řediteli střední školy**. Pokud ředitel školy omluvu uzná, uchazeči mohou **konat zkoušku v náhradním termínu**.

1. termín: pondělí 29. dubna 2024

2. termín: úterý 30. dubna 2024

JPZ

9 důležitých informací

Důležitá je **pravidelná příprava na zkoušky** – přímo CERMAT nabízí možnosti tréninku a sledování zlepšení.

Procvičování testů a úloh (cermat.cz) – je důležité si **zapsat kód**, pod kterým se budou výsledky ukládat, abyste mohli sledovat pokrok.

Dále testy z minulých let – viz další stránky. U českého jazyka jsou i průvodce řešením, kde je vysvětleno a znázorněno jak se došlo ke správné odpovědi.

- 1 Při zkoušce je důležité, abyste se řídili **pokyny** zadávajícího učitele a pokyny uvedenými na přední straně testového sešitu. Doporučujeme, abyste pozorně četli instrukce, zadání a výchozí texty u jednotlivých úloh. Mnoho chyb totiž vzniká z přehlédnutí.
- 2 Na test z českého jazyka a literatury je vyhrazeno **60 minut**, na test z matematiky **70 minut**. **Doporučujeme využít všechen poskytnutý čas a nevzdávat řešení.** Pokud v průběhu zkoušky opustíte učebnu, už se do ní nebudete moci vrátit (výjimkou jsou uchazeči se speciálními vzdělávacími potřebami).
- 3 Ke zkoušce si přineste **povolené pomůcky**. V průběhu testu z českého jazyka a literatury je povoleno používat pouze psací potřeby, při testu z matematiky pak psací potřeby a rýsovací pomůcky. Není povoleno používat kalkulačku.
- 4 Hodnoceny budou pouze **odpovědi uvedené v záznamovém archu**. Poznámky si můžete dělat do testového sešitu, u zkoušky z matematiky můžete pro poznámky a pomocné výpočty využít také volné listy papíru, které vám na vyžádání poskytne zadávající učitel v učebně. Jakékoli zápisy mimo záznamový arch však nebudou předmětem hodnocení. Ponechte si tedy dostatek času na přepis odpovědí do záznamového archu a závěrečnou kontrolu.
- 5 Do záznamového archu **pište pouze modře nebo černě pišící propisovací tužkou**, která píše dostatečně silně a nepřerušovaně. Nepoužívejte pera nebo fixy, které způsobují propití textu, ani „gumovatelná“ pera.
- 6 U **konstrukčních úloh** v testu z matematiky můžete ke konstrukci použít tužku, v záznamovém archu pak ale všechny čáry potřebné ke konstrukci obtáhněte propisovací tužkou tak, aby se minimalizovalo riziko, že bude řešení zapsané obyčejnou tužkou nečitelné.
- 7 Za neuvedené řešení úlohy či za nesprávné řešení úlohy jako celku **se neudělují záporné body**, ale zároveň u otevřených úloh platí, že za chybu se považuje i nesprávná či chybějící dílčí odpověď a počet chyb se promítá do celkového hodnocení úlohy.
- 8 Procvičte si **správný způsob zapisu odpovědí** u [uzavřených úloh](#) a [otevřených úloh](#). Návod, jak na to, naleznete v samostatných článcích.
- 9 V testech z [českého jazyka a literatury](#) a z [matematiky](#) se pravidelně objevují nejrůznější **typy úloh**, s některými se vyplatí seznámit se předem.

Jednotná přijímací zkouška 2023

Specifikace požadavků

Testová zadání

Úpravy podmínek přijímacího řízení

Data a analýzy

Právní předpisy

[Titulní stránka](#) / [Testová zadání](#) / [Testová zadání v PDF](#) / Čtyřleté

Čtyřleté obory a nástavb

Upozorňujeme, že testová zadání z pokusného ověřovacího testu zůstávají aktuálně platným Specifikacím požadavků k jejich podobě testů.

Řádné termíny 2023

- [Didaktický test – 1. řádný termín](#) [PDF, 243 kB]
- [Záznamový arch](#) [PDF, 489 kB]
- [Klíč správných řešení](#) [PDF, 171 kB]
- [Průvodce řešením](#) [PDF, 198 kB]
- [Validační protokoly](#) [PDF, 450 kB]

- [Didaktický test – 2. řádný termín](#) [PDF, 240 kB]
- [Záznamový arch](#) [PDF, 497 kB]
- [Klíč správných řešení](#) [PDF, 175 kB]
- [Průvodce řešením](#) [PDF, 172 kB]
- [Validační protokoly](#) [PDF, 450 kB]

Náhradní termíny 2023

- [Didaktický test – 1. náhradní termín](#) [PDF, 328 kB]
- [Záznamový arch](#) [PDF, 487 kB]
- [Klíč správných řešení](#) [PDF, 171 kB]
- [Validační protokoly](#) [PDF, 450 kB]

- [Didaktický test – 2. řádný termín](#) [PDF, 87 kB]
- [Záznamový arch](#) [PDF, 483 kB]

ČESKÝ JAZYK – CERMAT – odkaz

1. Didaktický test – možnost stažení a vytištění – všechny testy z posledních let.
2. **Záznamový arch**, do kterého se na JPZ vyplňují odpovědi – vždy ke konkrétnímu testu – opět je možno stáhnout a tisknout.
3. Klíč správných řešení – správné odpovědi.
4. Průvodce řešením – označené a vysvětlené, jak konkrétně se došlo ke správné odpovědi, z které části textu, případně jak bylo dané slovo vytvořeno nebo odvozeno.
5. Validační protokoly – protokol o vykonané zkoušce není pro přípravu důležitý.



[Jednotná přijímací zkouška 2023](#)

[Specifikace požadavků](#)

[Testová zadání](#)

[Úpravy podmínek přijímacího
řízení](#)

[Data a analýzy](#)

[Právní předpisy](#)

[Titulní stránka](#) / [Testová zadání](#) / [Testová zadání v PDF](#) / Čtyřleté obory

Čtyřleté obory a nástavbové

Upozorňujeme, že testová zadání z pokusného ověřování o stránce aktuálně platným Specifikacím požadavků k jednotné podobě testů.

Řádné termíny 2023

- [Didaktický test – 1. řádný termín](#) [PDF, 201 kB]
- [Záznamový arch](#) [PDF, 146 kB]
- [Klíč správných řešení](#) [PDF, 178 kB]
- [Validační protokoly](#) [PDF, 450 kB]

- [Didaktický test – 2. řádný termín](#) [PDF, 180 kB]
- [Záznamový arch](#) [PDF, 146 kB]
- [Klíč správných řešení](#) [178 kB]
- [Validační protokoly](#) [PDF, 450 kB]

Náhradní termíny 2023

- [Didaktický test – 1. náhradní termín](#) [PDF, 220 kB]
- [Záznamový arch](#) [PDF, 145 kB]
- [Klíč správných řešení](#) [PDF, 173 kB]
- [Validační protokoly](#) [PDF, 450 kB]

MATEMATIKA – CERMAT – odkaz

1. Didaktický test – možnost stažení a vytištění – reálný test z roku 2023
2. Záznamový arch do kterého se na JPZ vyplňují odpovědi – vždy ke konkrétnímu testu – opět je možno stáhnout a tisknout
3. Klíč správných řešení – správné odpovědi
4. Validační protokoly – protokol o vykonané zkoušce není pro přípravu důležitý

Matematikou je nutné se propočítat a mít jasné úlohy, které jsem schopen zvládnout.

Zkoušky na nečisto a přípravné kurzy

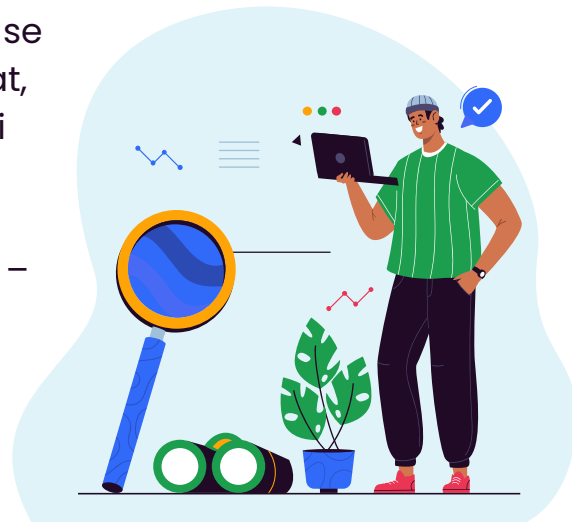
Školy často nabízejí také přípravné kurzy – za různou cenu, v různém rozsahu – pokud byste se kurzu chtěli zúčastnit je nutné se podívat na stránky škol a vybrat si ten, který Vám bude vyhovovat, pokud si vyberete školu, na kterou Vaše dítě chce má ji možnost i lépe poznat.

Některé školy nabízejí i ZKOUŠKY NA NEČISTO – vyzkoušet si JPZ – reálný čas, reálné prostředí. Je potřeba hledat:

Např. [Přijímačky nanečisto \(sssme.cz\)](https://sssme.cz)

V Teplicích na Gymnáziu je organizuje SCIO/CERMAT

[Přijímačky nanečisto](#) | [Přijímačky Cermat](#) | [Scio](#) | [Scio](#)



Mám doporučení z PPP

Uchazeč má nárok na úpravu podmínek přijímacího řízení, pokud k přihlášce na SŠ doloží doporučení školského poradenského zařízení (dále jen ŠPZ – PPP/SPC), které bylo vypracováno školeným pracovníkem speciálně pedagogického centra nebo pedagogicko-psychologické poradny.

Podrobnější informace: [ZDE](#)

Doporučení se vydává ve dvou vyhotoveních. Uchazeč nebo zákonný zástupce uchazeče vyznačí informaci o doložení doporučení na přední straně přihlášky ke vzdělávání nebo v elektronické přihlášce. Hlásí-li se uchazeč na více středních škol, musí ke každé přihlášce vždy přiložit identické doporučení.

Úprava podmínek přijímacího řízení podle doporučení ŠPZ nenahrazuje doložit pro příslušný obor vzdělání posudek o splnění podmínek zdravotní způsobilosti!!!!!!



Na závěr

Běžte na DNY OTEVŘENÝCH DVEŘÍ TAM ZJISTÍTE NEJVÍC

Další informace o oborech a školách

Info absolvent

[Informační systém o uplatnění absolventů škol na trhu práce | Infoabsolvent.cz](https://infoabsolvent.cz)

Atlas školství

[Střední školy | AtlasŠkolství.cz \(atlasskolstvi.cz\)](https://atlasskolstvi.cz)

Dobré stránky s množstvím informací a tipů:

TO-DÁŠ

[Přijímačky a zkoušky nanečisto na SŠ – To-dáš.cz \(to-das.cz\)](https://to-das.cz)

KAM PO DEVÍTCE

[kampodevitce.cz | poradenství pro žáky ZŠ, devátá třída, rodiče devátáků](https://kampodevitce.cz)



A je tu konec

Kariérový a výchovný poradce

Mgr. Štěpánka Kolčavová Bretová

stepanka.kolcavova@zsruska.cz

tel: 476 111 170

Jsem Vám k dispozici v konzultačních hodinách

ČT - 9.00 – 10.30 a 13.00 – 14.20

Pokud Vám tyto nevyhovují, neváhejte mě oslovit a domluvíme se individuálně na jiném termínu.